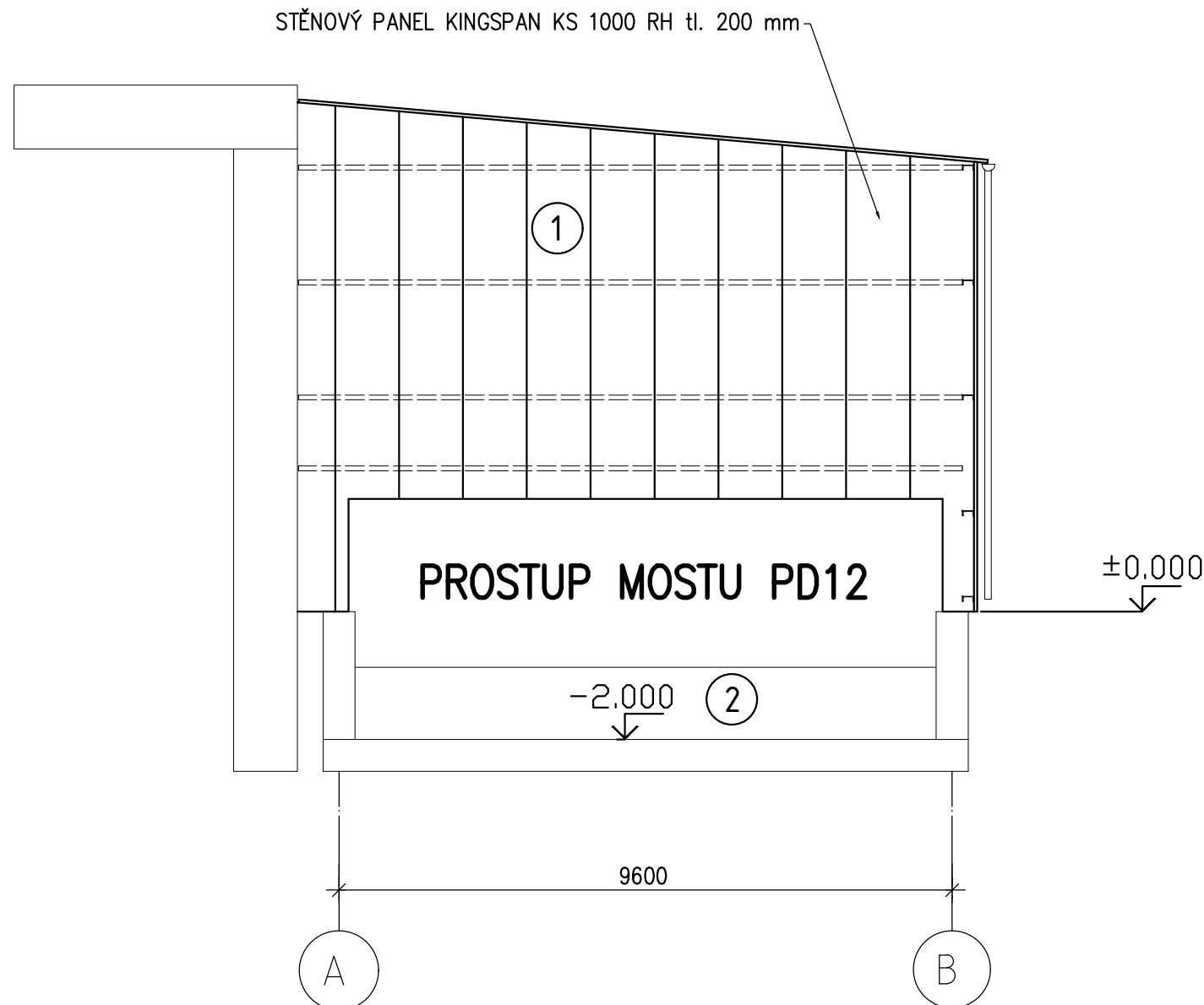
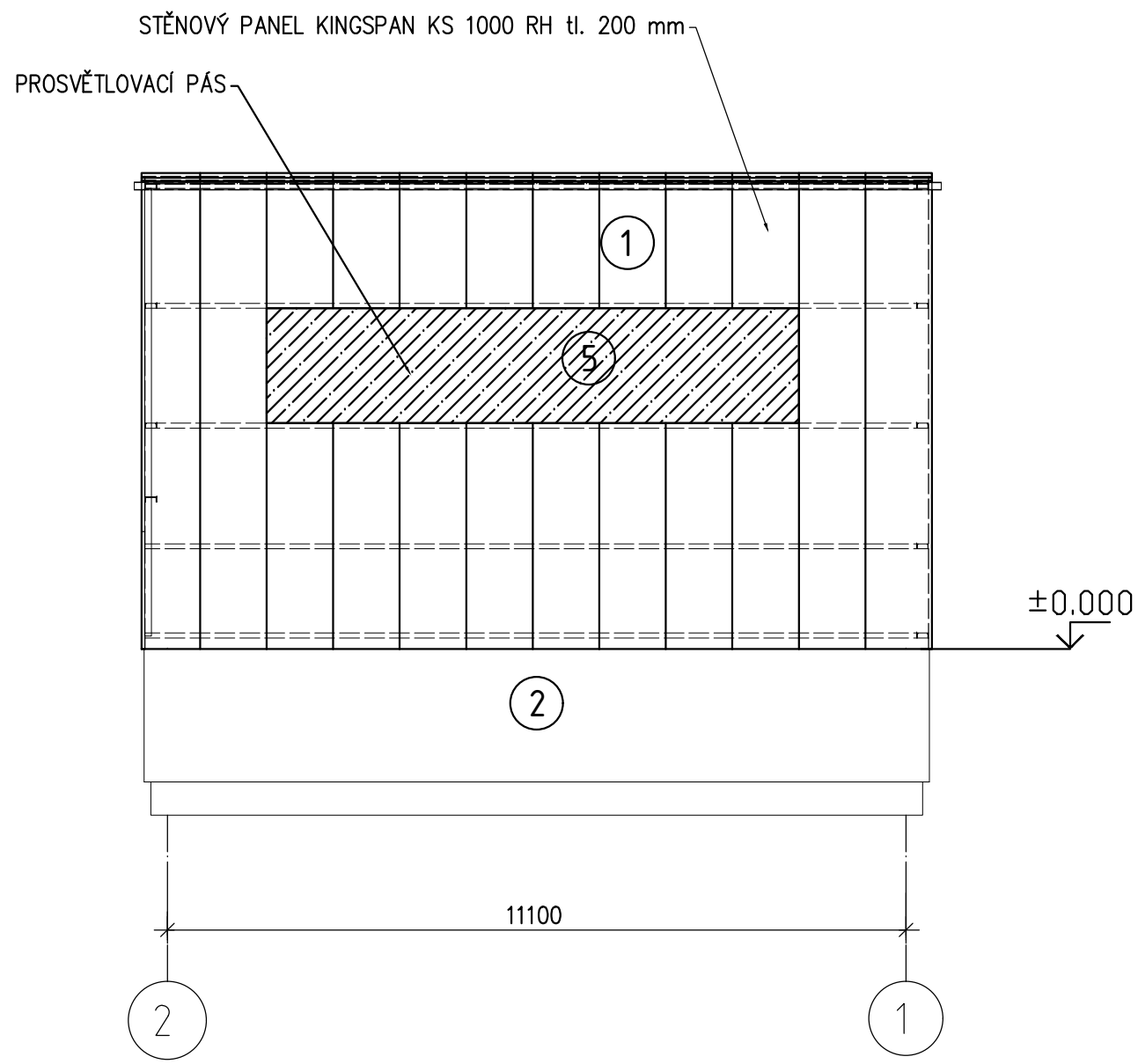


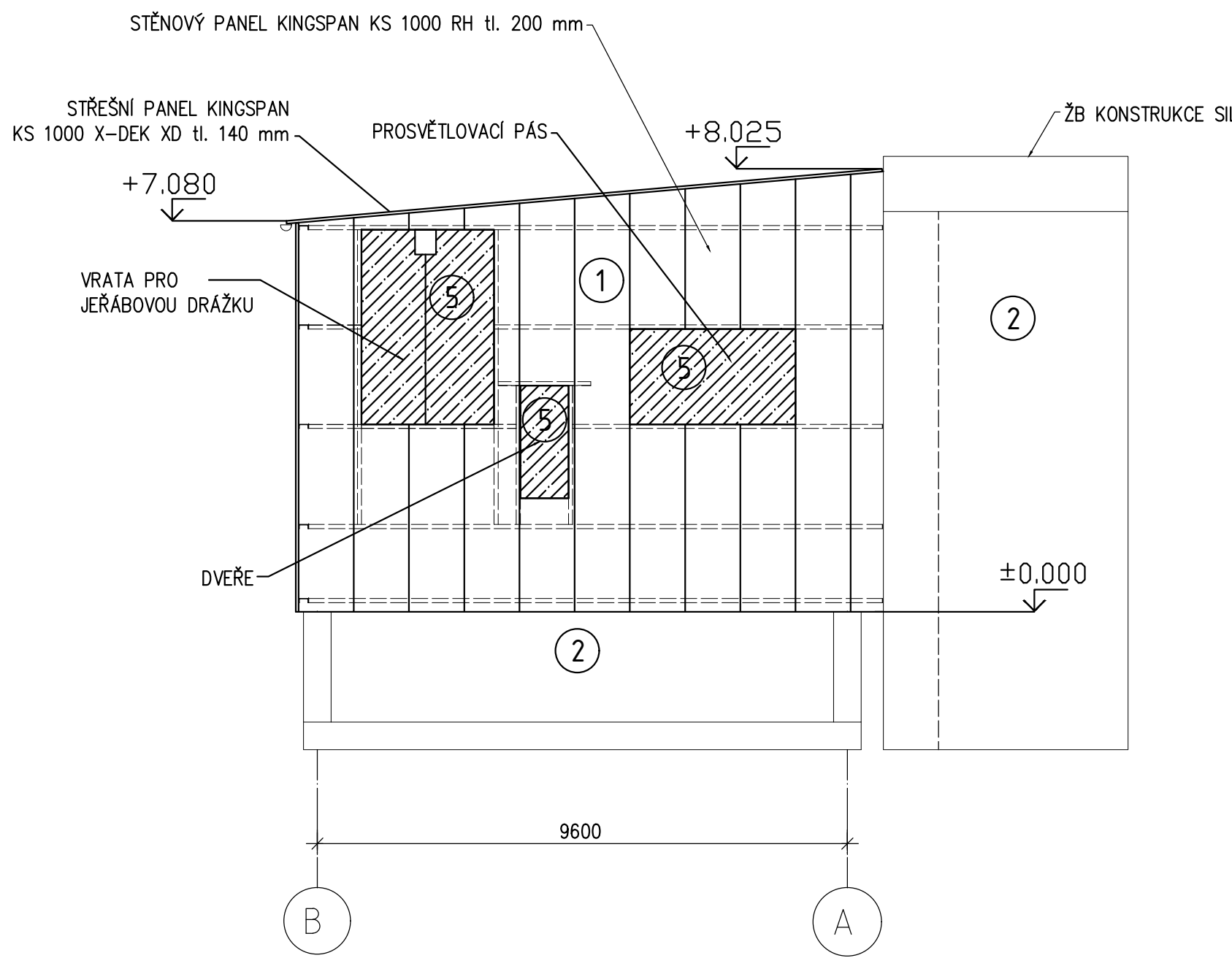
OPLÁŠTĚNÍ -ŘEZ B-B
M 1:100



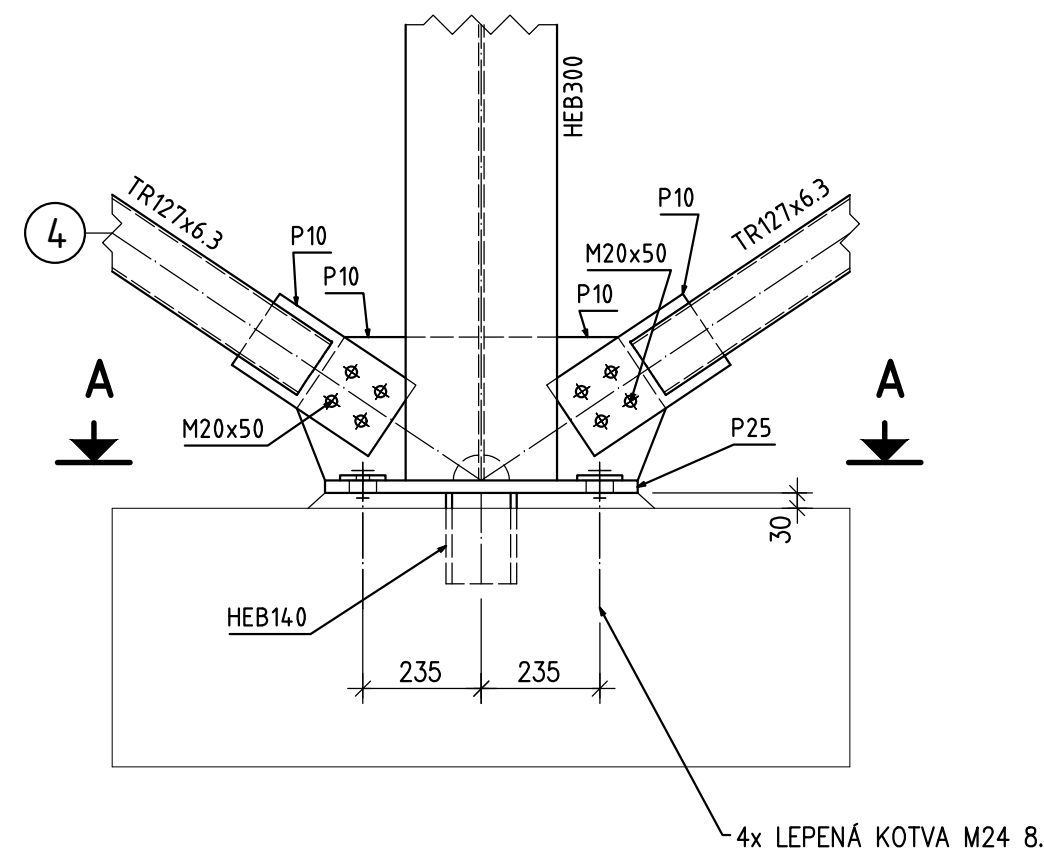
OPLÁŠTĚNÍ -POHLED C
M 1:100



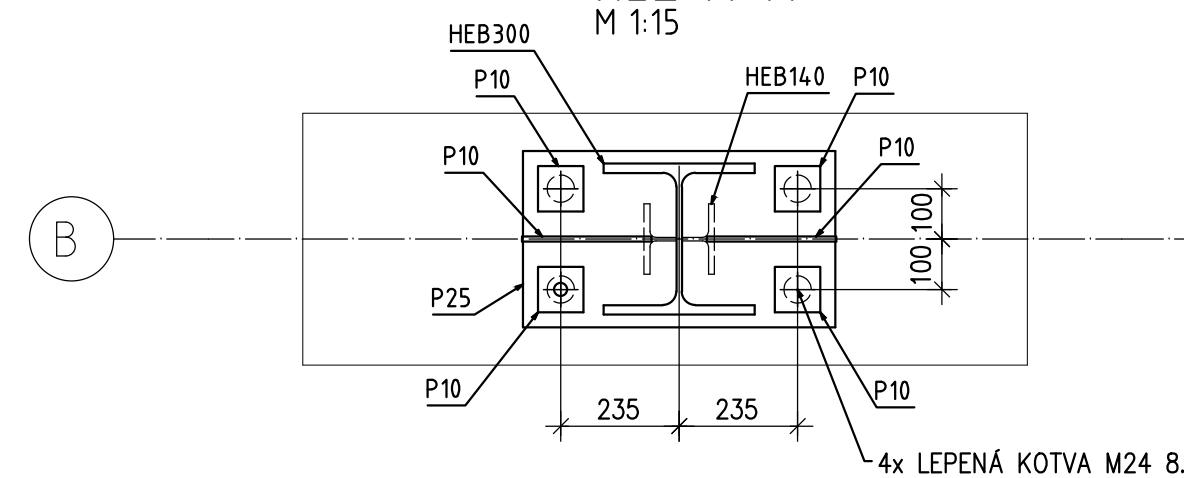
OPLÁŠTĚNÍ -POHLED D
M 1:100



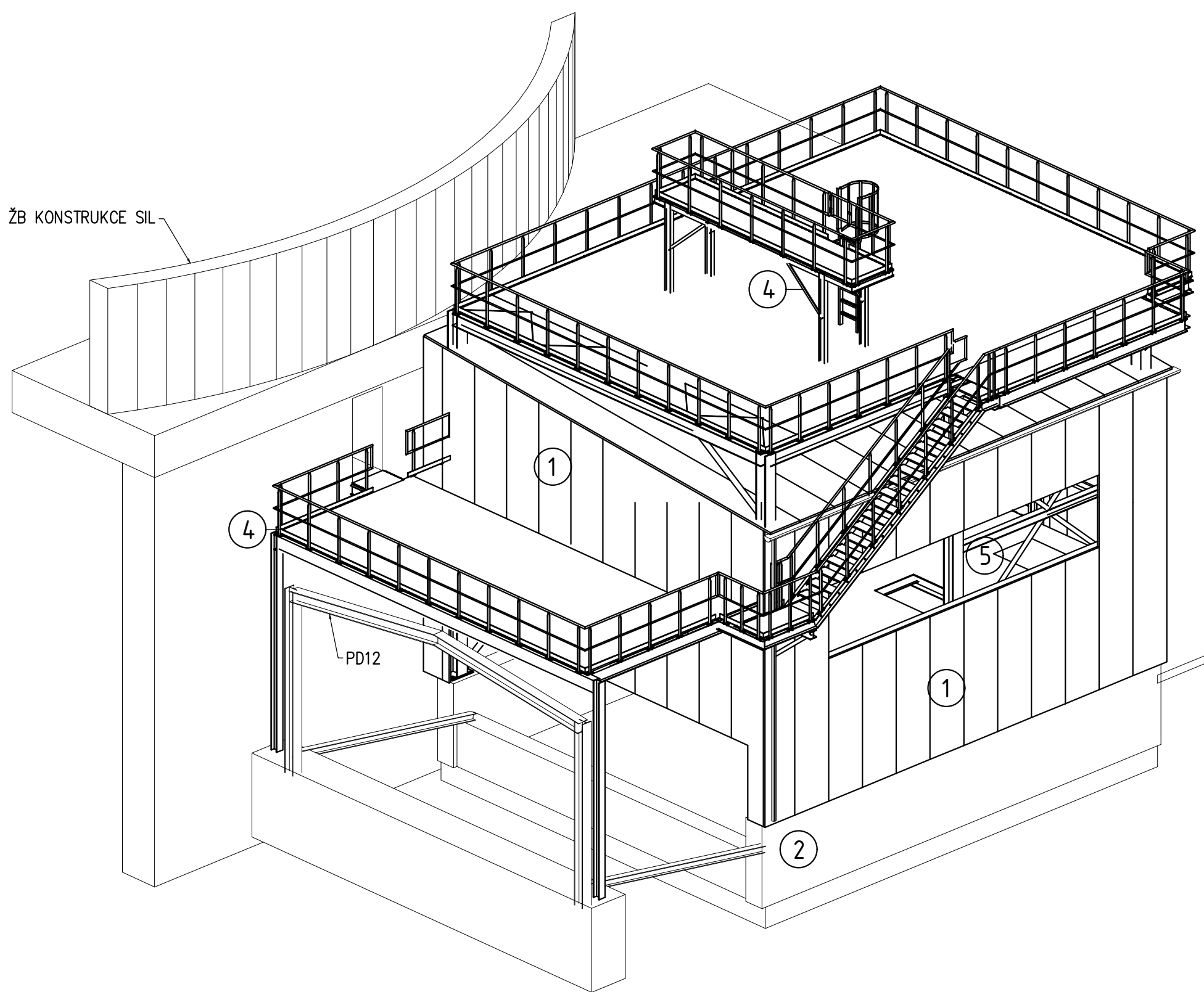
DETAIL KOTVENÍ
M 1:15



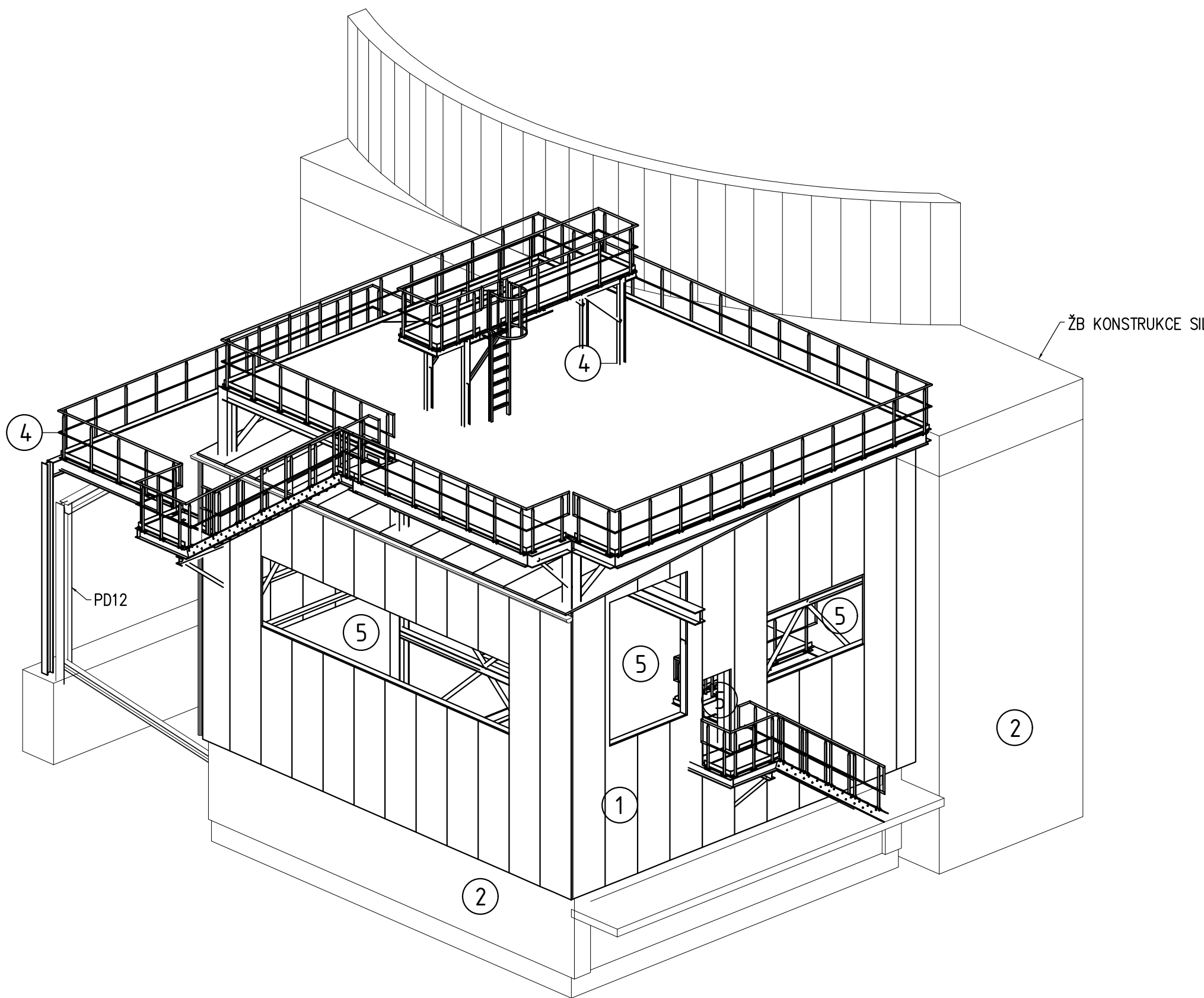
ŘEZ A-A
M 1:15



AXONOMETRIE
M 1:100



AXONOMETRIE
M 1:100



BAREVNÉ ŘEŠENÍ

- METALICKÁ FASÁDA - RAL 9007
- POHLEDOVÝ BETON
- ŽÁROVÉ ZINKOVÁNÍ
- VÝPLNĚ OTVORŮ - RAL 9007/RAL 7042

SO104 ±0,000 = +211.000

POZNÁMKY:

Specifikace provedení:
Výrobní třída EXC2 dle EN1090-2.
Obecné tolerance dle EN 1090-2.
Funkční tolerance dle EN13920.

Materiálové specifikace:
Konstrukční ocel S235.
Konstrukce žárově zinkována dle EN ISO 1461.
Šrouby, matice a podložky: žárově zinkovány, třída pevnosti 8.8.
Kategorie šroubových spojů: A a D dle EN 1993-1-8.

PROJEKTANT: VHSC VH Steel and Construction s.r.o. Stehlíkova 5 301 00 Plzeň 3 www.vhsc.cz	VYPRACOVANÝ: Pavel Dráždil KONTROLOVAL A ZODPOVÍDÁ: Ing. Hlávka Ph.D.
---	--

AFRY Magistrů 1275/13 140 00 Praha 4, Michle	AKCE: MODERNIZACE TEPLÁRNY MLADÁ BOLESLAV DOKUMENTACE PRO VYDÁNÍ STAVEBNÍHO POVOLENÍ NÁZEV: SO104 Doprava dřevní štěpky do kotelen Přesypová věž č. 3 OPLÁŠTĚNÍ A DETAILS	MĚŘÍTKO: 1:100 POČET AČ: 16 REVIZE: 0
ZAKÁZKOVÉ ČÍSLO: 0404T21 STUPEŇ: DOKUMENTACE DSP DATA: 12/2023	HP: Ing. Urbánek KONTROLOVAL A ZODPOVÍDÁ: S404T21-DS104-212	LIST: 1